



АДМИНИСТРАЦИЯ ГОРОДА ПЕРМИ
ДЕПАРТАМЕНТ ЗЕМЕЛЬНЫХ ОТНОШЕНИЙ

РЕШЕНИЕ

о размещении объектов № 21-01-45-200 от 22 ИЮН 2021

г. Пермь, ул. Сибирская, 15

Департамент земельных отношений администрации города Перми в соответствии с пунктом 3 статьи 39.36 Земельного кодекса Российской Федерации, Положением о порядке и условиях размещения объектов на землях или земельных участках, находящихся в государственной или муниципальной собственности, на территории Пермского края без предоставления земельных участков и установления сервитутов, публичного сервитута, утвержденным постановлением Правительства Пермского края от 22.07.2015 № 478-п, заявлением от 15 июня 2021 г. № 21-01-06-9822

разрешает ООО «Спецстрой Магистральный, 86А» (ИНН 5903149441, ОГРН 1215900009082, место нахождения: 614031, г. Пермь, ул. Докучаева, д. 31, каб. 4)

размещение объекта: проезды, в том числе вдольтрассовые, и подъездные дороги, для размещения которых не требуется разрешения на строительство

способ размещения объекта: наземный

на землях: государственная собственность на которые не разграничена

на срок: бессрочно

местоположение: г. Пермь, Кировский район, ул. Магистральная.

Территория, согласно схеме, расположена в зонах с особыми условиями использования территорий: охранный зона объектов электросетевого хозяйства; приаэродромная территория аэродрома аэропорта Большое Савино; прочие зоны ограничений: лесопарковый зеленый пояс г. Перми.

ООО «Спецстрой Магистральный, 86А»:

1. Соблюдать Правила охраны электрических сетей, установленные постановлением Правительства Российской Федерации от 24 февраля 2009 г.

№ 160 «О порядке установления охранных зон объектов электросетевого хозяйства и особых условий использования земельных участков, расположенных в границах таких зон».

2. Соблюдать Правила использования воздушного пространства, установленные постановлением Правительства Российской Федерации от 11 марта 2010 г. № 138 «Об утверждении Федеральных правил использования воздушного пространства Российской Федерации».

3. Соблюдать ограничения в использовании земельного участка, установленные статьей 62.4 Федерального Закона от 10 января 2002 г. № 7-ФЗ «Об охране окружающей среды».

Приложение: схема предполагаемых к использованию земель или части земельного участка (на 1 л. в 1 экз.).

И.о. заместителя главы
администрации города Перми – начальника
департамента земельных отношений
администрации города Перми



Е.Н. Гонцова

Схема предполагаемых к использованию земель или части земельного участка

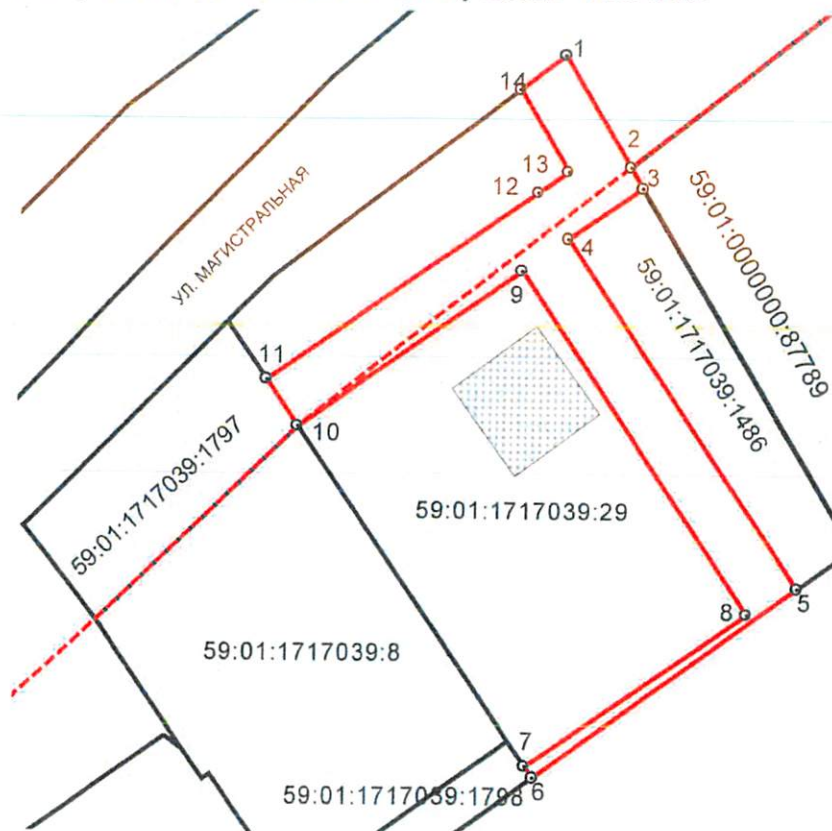
Цель использования земель, земельного участка или части земельного участка:

(п.12.) Проезды, в том числе вдольтрассовые, и подъездные дороги, для размещения которых не требуется разрешения на строительство

Местоположение: г.Пермь, Кировский р-н, ул. Магистральная

Срок использования: 1 год

Площадь земельного участка или части земельного участка - 1128 кв.м.



Условные обозначения

Масштаб 1:1000

- Красные линии
- Граница предполагаемого к использованию земельного участка
- Граница кадастрового квартала
- Граница земельного участка по сведениям ГКН

59:01:1717039:29 Кадастровый номер земельного участка

Описание границ смежных землепользователей:

- от 1 точки до 2 точки 59:01:1717039:1486, городская земля;
- от 2 точки до 3 точки 59:01:1717039:1486, 59:01:0000000:87789;
- от 3 точки до 5 точки 59:01:1717039:1486;
- от 5 точки до 6 точки 59:01:1717039:1486, городская земля;
- от 6 точки до 7 точки 59:01:1717039:1486, 59:01:1717039:1798;
- от 7 точки до 10 точки 59:01:1717039:1486, 59:01:1717039:29;
- от 10 точки до 11 точки 59:01:1717039:1486, 59:01:1717039:1797;
- от 11 точки до 14 точки 59:01:1717039:1486;
- от 14 точки до 1 точки 59:01:1717039:1486, городская земля

Заявитель:

Магистральная, 86а

(подпись, расшифровка подписи)

Демкин Е.Н.

(для юридических лиц

и индивидуальных предпринимателей)

Верно

Каталог координат, м

№	X	Y
1	518482,02	2215201,87
2	518466,15	2215211,32
3	518463,10	2215213,13
4	518455,86	2215202,54
5	518406,18	2215235,79
6	518379,17	2215198,19
7	518380,80	2215197,10
8	518402,40	2215228,67
9	518451,34	2215195,94
10	518429,39	2215163,86
11	518435,96	2215159,30
12	518462,51	2215198,10
13	518465,47	2215202,42
14	518477,20	2215195,43